

# NİHÂVEND ŞARKI

Usûlü : AKSAK

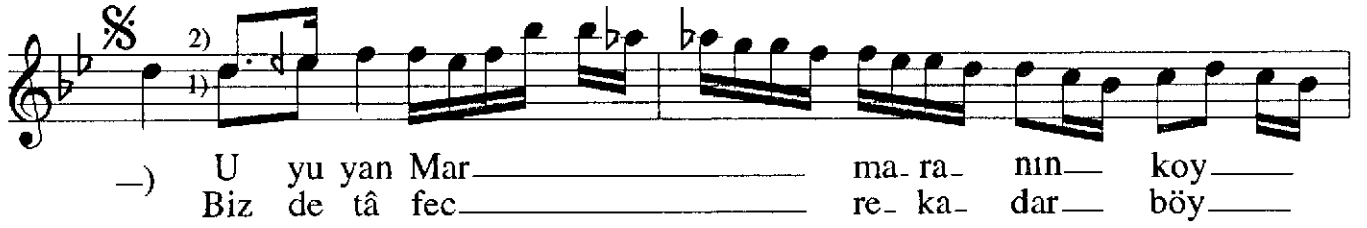
( Gece sâhilden açıp sandalı enginlere biz )

Güfte : Mes'ut KAÇARALP

Beste : Şerif İÇLİ

(1899 - 1956)

( ♩ = 132 )



## NİHAVEND ŞARKI

( 2. Sahife )

Şerif İÇLİ  
(1899 - 1956)

gi bi meh tap la de niz (SAZ

) Ö pü şür ken i ki â şık

gi bi meh tap la de niz (SAZ

Aranağme'ye geçiş

i ki miz. (ARANAĞMESİ

E.B.

Gece sâhilden açıp sandalı enginlere biz  
Uyuyan Marmara'nın koynuna girsek ikimiz  
Öpüşürken iki âşık gibi mehtapla deniz  
Biz de tâ fecre kadar böyle sevişsek ikimiz

Vezin : ARUZ (Feilâtün Feilâtün Feilâtün Feilün)